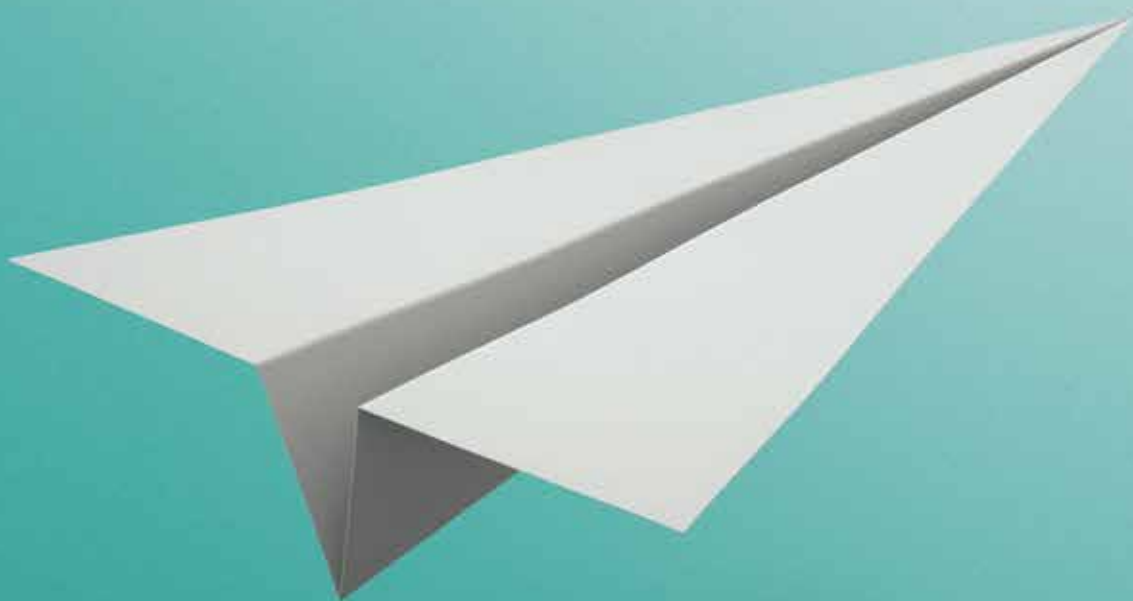


Έξυπνα απλό.

Ο ecoTEC pure !



#### ecoTEC pure - Ο απλά έξυπνος λέβητας.

Υψηλή ποιότητα, μοντέρνα τεχνολογία και προηγμένος σχεδιασμός σε συνδυασμό με την γερμανική τεχνογνωσία και την εμπειρία των 140 χρόνων. Αυτός είναι ο επιτοίχιος λέβητας αερίου συμπύκνωσης ecoTEC pure της Vaillant, για θέρμανση και ζεστό νερό χρήσεως.

Έξυπνα απλό! Τεχνολογία, άνεση και ποιότητα, σε τιμή προσιτή σε όλους !

Για περισσότερες πληροφορίες: [www.thermogas.gr](http://www.thermogas.gr).

**Η ικανοποίηση της σωστής επιλογής.**

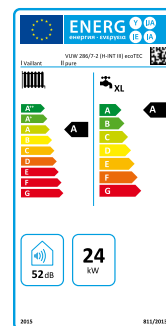
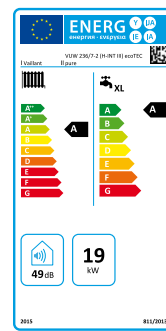
■ Θέρμανση ■ Φυσικό αέριο ■ Ανανεώσιμες

Επειδή η  προνοεί.



## Ο ecoTEC pure με μία ματιά:

- Υψηλής ποιότητας λέβητας αερίου συμπύκνωσης για θέρμανση και παραγωγή ζεστού νερού χρήσης
- Γρήγορη και εύκολη εγκατάσταση (χαμηλό βάρος και μικρές διαστάσεις)
- Εύκολη και σωστή συντήρηση λόγω των καλά σχεδιασμένων εξαρτημάτων και της εργονομικής τοποθέτησής τους
- Υψηλή ενεργειακή αποδοτικότητα
- Ολοκληρωμένο σύστημα με δοχείο διαστολής (8lt), σύστημα άμεσης παραγωγής ζεστού νερού χρήσης (τρίοδη, πλακοειδή κ.ά.)
- Κυκλοφορητής ΗΕΡ για περαιτέρω οικονομία στο ρεύμα.
- Βαλβίδα αερίου πνευματικής λειτουργίας
- Δυνατότητα λειτουργίας με υγραέριο
- Πληθώρα παρελκομένων
- Συνεργάζεται με όλους τους θερμοστάτες και τις αντιστάθμισης της Vaillant
- Για τη βέλτιστη ενεργειακή λειτουργία στη θέρμανση συνιστάται η χρήση ελεγκτή - αντιστάθμισης της Vaillant (VRC 450, VRC 700 κ.ά)



Τεχνικά χαρακτηριστικά		ecoTEC VUW pure 236	ecoTEC VUW pure 286
Ενεργειακή απόδοση θέρμανσης χώρου		<b>A</b>	<b>A</b>
Προφίλ φορτίου ζεστού νερού χρήσης		<b>XL</b>	<b>XL</b>
Ενεργειακή απόδοση για θέρμανση ζυγ		<b>A</b>	<b>A</b>
Ονομαστική απόδοση θέρμανσης στους 80/60°C	kW	6,5 - 18,5	7,5 - 24,0
Ονομαστική απόδοση θέρμανσης στους 50/30°C	kW	7,2 - 20,2	8,3 - 26,1
<b>Θέρμανση</b>			
Περιοχή θερμοκρασίας νερού θέρμανσης	°C	30 - 80	
Μέγιστη πίεση κυκλώματος θέρμανσης	bar	3	
Παροχή νερού θέρμανσης (ΔT = 20K )	l/h	797	1033
<b>Ζεστό νερό</b>			
Απόδοση ζεστού νερού χρήσης	kW	24	28
Παροχή ζεστού νερού (ΔT = 30K)	l/min	11,5	13,5
Μέγιστη επιτρεπόμενη πίεση κυκλώματος νερού χρήσης	bar	10	
Περιοχή θερμοκρασίας νερού χρήσης	°C	35 - 60	
<b>Γενικά στοιχεία</b>			
Σύνδεση αερίου	inch	1/2	
Συνδέσεις θέρμανσης	inch	3/4	
Συνδέσεις νερού χρήσης στη συσκευή	inch	3/4	
Σύνδεση καπναγωγού / αεραγωγού	mm	60/100	
NOx κατηγορία		6	
Διαστάσεις Υ/Π/Β	mm	720/440/337	
Βάρος	kg	30,8	
Ηλεκτρική σύνδεση	V~/Hz	230 V / 50 Hz	
Προστασία από νερό/σκόνη		IP X4 D	

Διατηρείται το δικαίωμα αλλαγών



www.thermogas.gr

